

ПАСПОРТ

КОНСОЛЬНОЕ
ПОДЪЕМНО-ПОВОРОТНОЕ
ВЫТЯЖНОЕ УСТРОЙСТВО
FLEX-MAX
FM.00.00.00ПС



СовПлим

The logo for SovPlym, featuring a stylized circular graphic to the left of the company name.

Производитель: ЗАО "СовПлим", Россия, 195279, Санкт-Петербург, шоссе Революции, д.102, к.2

Тел.: +7 (812) 33-500-33

e-mail: info@sovplym.com

<http://www.sovplym.ru>

Введение

Данный паспорт, совмещенный с руководством по монтажу и эксплуатации, предназначен для ознакомления персонала, осуществляющего монтаж, эксплуатацию и техническое обслуживание консольно-поворотного вытяжного устройства Flex-Max (далее Flex-Max) и распространяется на его модификации.

Конструкция Flex-Max постоянно совершенствуется, поэтому фирма-изготовитель оставляет за собой право вносить в конструкцию непринципиальные изменения без отражения в данном паспорте.

1. Основные технические данные

Выпускаемая модель Flex-Max предназначена для улавливания и удаления сварочных аэрозолей в системе местной вытяжной вентиляции цехов.

Вытяжное устройство этой серии обладает полой конструкцией воздуховодов и внешним опорным механизмом для обеспечения минимального сопротивления воздушному потоку.

Flex-Max устанавливается на стене при помощи монтажной площадки (рис. 1). Устройство может поворачиваться вокруг оси площадки на 180°.

Радиус зоны обслуживания Flex-Max, а также высота подвески в зависимости от типоразмера указаны на рис. 2.

Диаметр воздуховодов Flex-Max 160 мм.

График зависимости потери давления от расхода воздуха представлен на рис. 3.

Общее устройство и размеры Flex-Max представлены на рис. 4 и в таблице.

Температура перемещаемой воздушной среды не должна превышать +70°С.

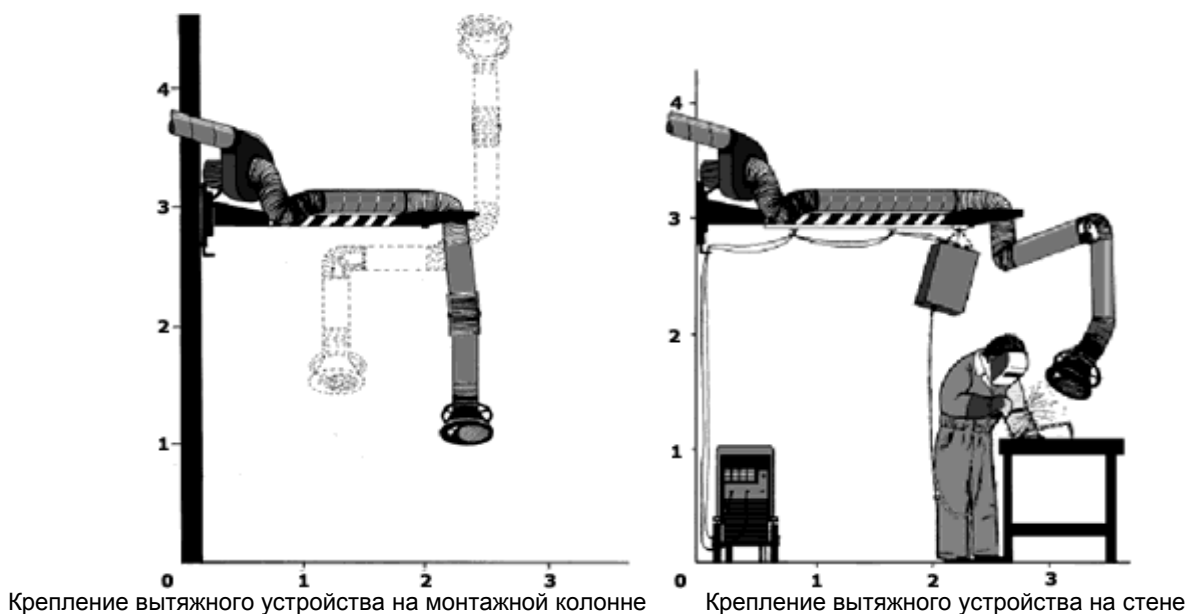
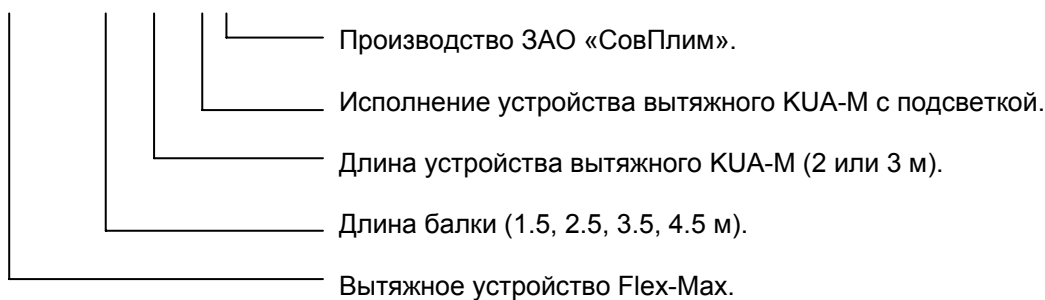


Рис. 1. Типовые способы крепления

Модификации и обозначения

Схема обозначения устройств:

Flex-Max –1520 – L /SP



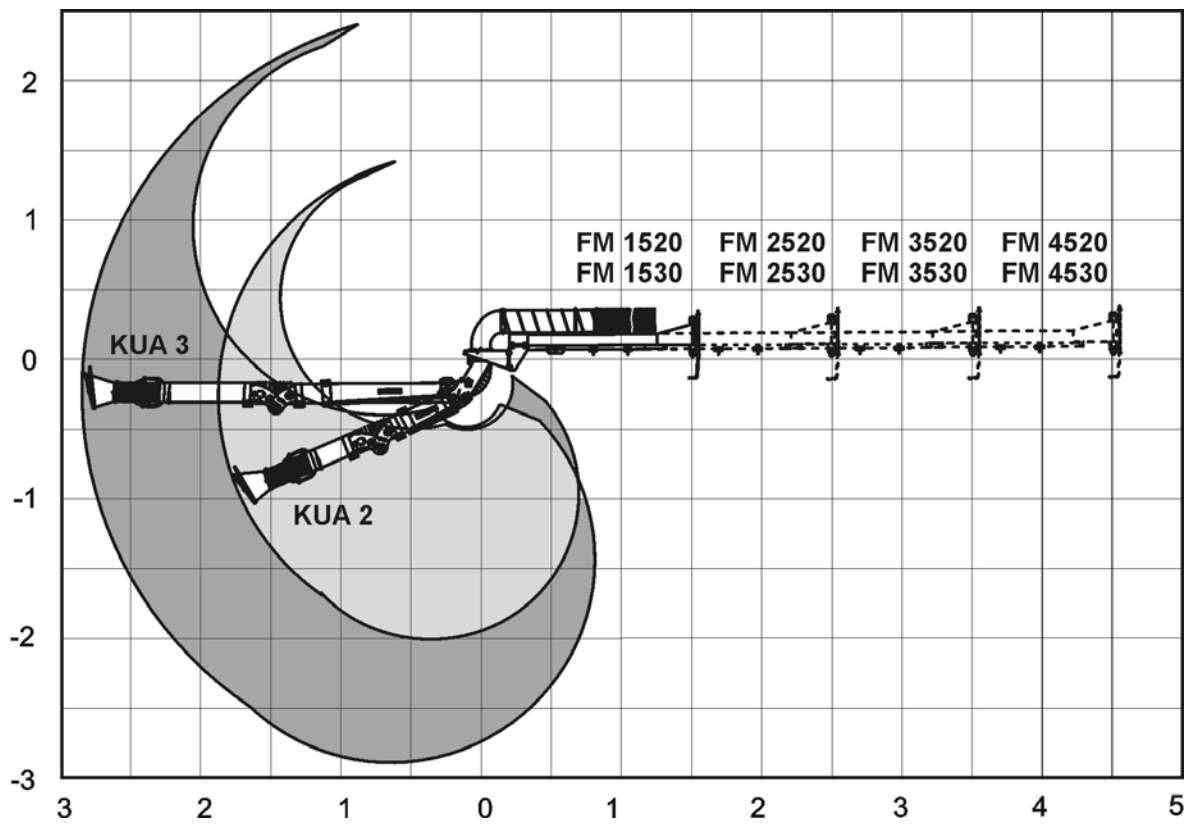


Рис. 2. Радиус действия (м)

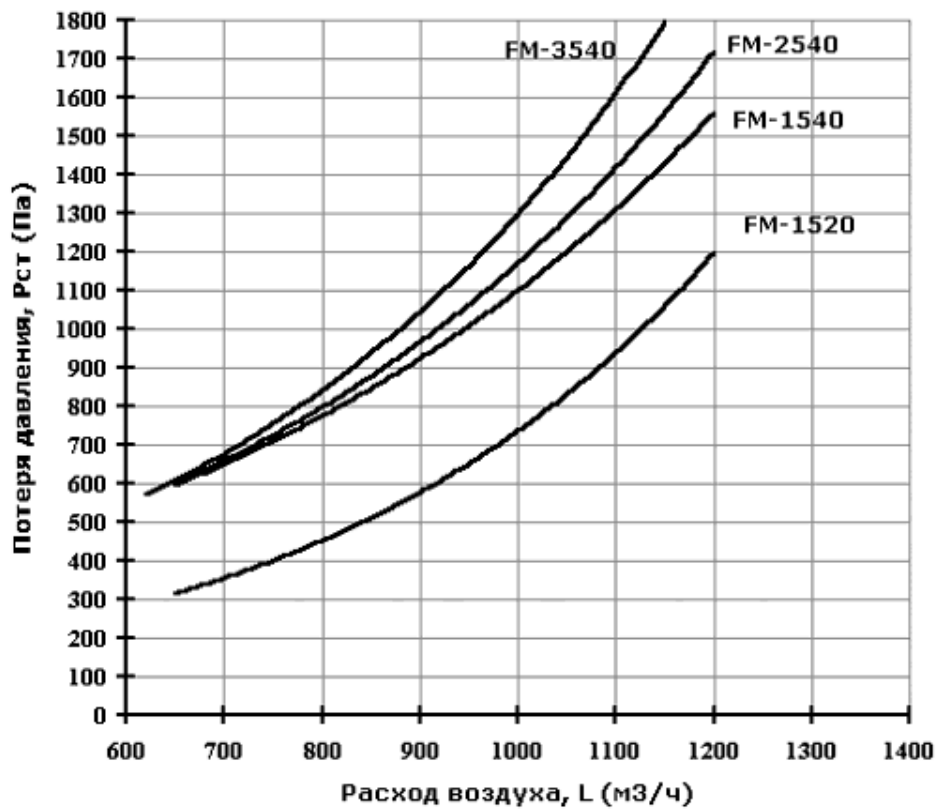
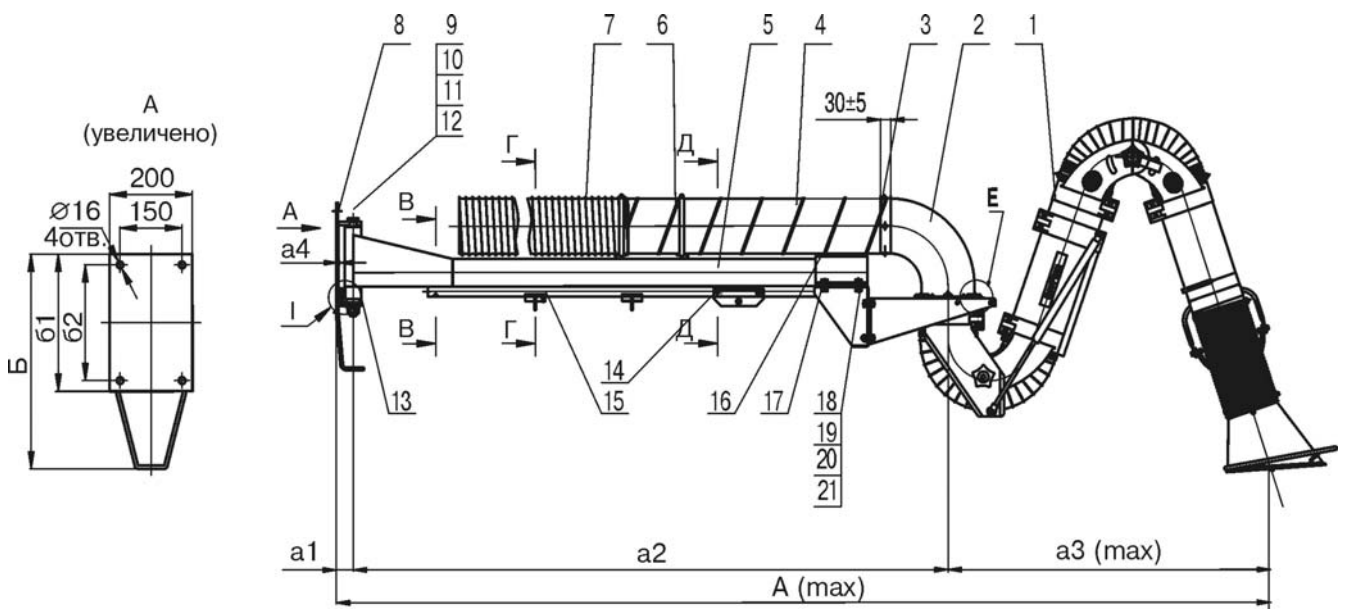
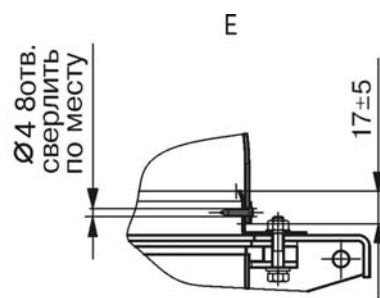


Рис. 3. График зависимости потери давления от расхода воздуха



- 1 – КУА-М.
- 2 – отвод.
- 3 – саморез.
- 4 – воздуховод.
- 5 – балка.
- 6 – хомут.
- 7 – шланг $d=160$ мм, длина 1350 мм.
- 8 – монтажная площадка.
- 9 – болт осевой.
- 10 – гайка М 20 (24).
- 11 – шайба 20 (24).
- 12 – шайба стопорная 20 (24).
- 13 – шайба опорная.
- 14 – каретка для сварочного аппарата.
- 15 – подвеска для кабеля.
- 16 – крышка кронштейна.
- 17 – кронштейн Flex-Max.
- 18 – болт М10х50.
- 19 – гайка М10.
- 20 – шайба 10.
- 21 – шайба стопорная 10.
- 22 – винт М8х20.
- 23 – колодка тормозная.
- 24 – планка опорная.
- 25 – винт М4х12.
- 26 – шплинт 4х40.
- 27 – ролик.



Соединение отвода и фланца КУА-М при помощи саморезов (аналогично соединению отвода и воздуховода)

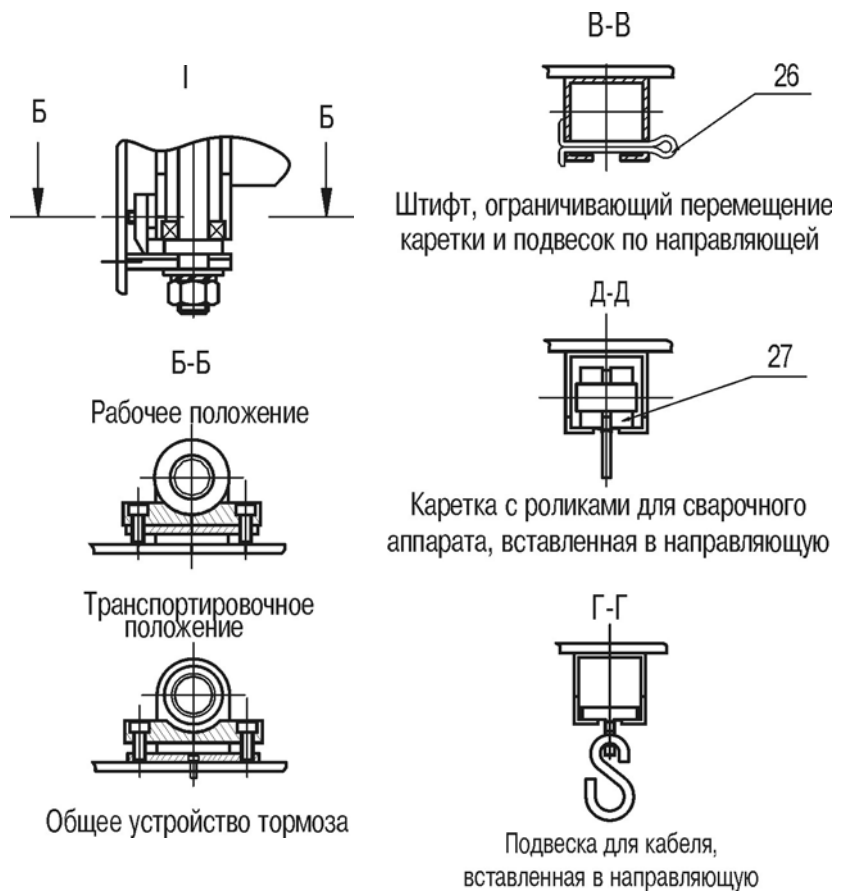


Рис. 4. Общее устройство и размеры

Таблица. Основные размеры

Изделие	А, мм	а1, мм	а2, мм	а3, мм	а4, мм	Б, мм	б1, мм	б2, мм
FM-1520	3335	51	1550	1734	6	500	320	270
FM-1530	4355	51	1550	2754	6	500	320	270
FM-2520	4335	51	2550	1734	6	500	320	270
FM-2530	5355	51	2550	2754	6	500	320	270
FM-3520	5350	56	3560	1734	10	600	420	370
FM-3530	6370	56	3560	2754	10	600	420	370
FM-4520	6350	56	4560	1734	10	600	420	370
FM-4530	7370	56	4560	2754	10	600	420	370

2. Комплектность, шт.

KUA-M*	1
Балка**	1
Плита***	1
Болт осевой M20 (M24)****	1
Кронштейн Flex-Max	1
Крышка кронштейна Flex-Max	1
Подвеска	2
Каретка	1
Ролик	4
Колодка тормозная	1
Планка опорная	1
Шайба опорная	1
Воздуховод	1
Отвод d=160 мм	1
Шланг d=160 мм, L=1350 мм	1
Хомут d=160 мм	3
Гайка M20 (M24)	1
Шайба 20 (24)	1
Шайба стопорная 20 (24)	1
Болт M 10x50 DIN 933	4
Винт M 8x20 DIN 912	2
Винт M 4x12 DIN 7985	1
Гайка M10	4
Шайба 10	8
Шайба стопорная 10	4
Шплинт 4x40	2
Саморез 4.2x16	8

* В комплект поставки может входить KUA-M-2-H, KUA-M-3-H (без подсветки), KUA-M-2-HL, KUA-M-3-HL (с подсветкой). Общее устройство и комплектность KUA-M – см. паспорт KUA-M.

** В комплект поставки может входить балка длиной 1.5, 2.5, 3.5 или 4.5 м.

*** Типоразмер монтажной площадки зависит от длины балки (см. рис. 4).

****В скобках указаны переменные данные для исполнений в зависимости от длины балки.

3. Руководство по монтажу

1. Установить монтажную площадку на нужной высоте.
2. Установить подшипниковый узел балки в монтажную площадку, совместив оси подшипников и проушин плиты, и закрепить болтом осевым. Под нижний подшипник балки установить шайбу опорную буртиком вверх. Надеть на болт осевой шайбу и шайбу стопорную, затянуть соединение гайкой.
3. Установить на балку кронштейн Flex-Max и крышку кронштейна Flex-Max, стянув их болтами.
4. Установить на кронштейн Flex-Max кронштейн в сборе устройства вытяжного подъемно-поворотного КУА-М при помощи болтов, входящих в комплект КУА-М (см. инструкцию по монтажу КУА-М).
5. Установить отвод на фланец присоединительный КУА-М (входит в состав кронштейна КУА-М в сборе).
6. Надеть на воздуховод шланг длиной 1350 мм. Установить воздуховод со шлангом на опорные крючья балки, совместив наружный конец воздуховода с отводом, и закрепить воздуховод хомутами, как показано на рис. 4.
7. Соединить отвод с фланцем присоединительным КУА-М и воздуховодом саморезами, просверлив отверстия по месту. Соединение герметизировать клеейкой лентой.
8. Вворачивая винты М 8x20 DIN 912, расположенные на планке опорной плиты, установить в рабочее положение и отрегулировать тормоз. Резьба винта М 4x12 DIN 7985, установленного на планке опорной, при этом срывается.
9. Присоединить Flex-Max к системе местной вытяжной вентиляции через шланг, используя хомут d=160 мм, входящий в комплект КУА-М.
10. Отрегулировать работу КУА-М в соответствии с эксплуатационной документацией этого изделия.

4. Руководство по эксплуатации

Для обеспечения минимального аэродинамического сопротивления Flex-Max воздуховоды конструкции должны быть по возможности прямыми.

В случае неудовлетворительной фиксации балки затянуть винты тормоза 23 (рис. 4).

Эксплуатация КУА-М – см. паспорт КУА-М.

5. Гарантийные обязательства

Гарантийный срок на вытяжное устройство Flex-Max при соблюдении потребителем правил транспортировки, хранения и эксплуатации составляет 12 месяцев с момента продажи.

6. Свидетельство об упаковке

МОДЕЛЬ: Flex-Max – _____

СЕРИЙНЫЙ НОМЕР _____

УПАКОВЩИК _____

ДАТА _____

Реквизиты завода-производителя:

ЗАО "СовПлим", Россия, 195279, Санкт-Петербург, шоссе Революции, д.102, к.2

Тел.: (812) 33-500-33

e-mail: info@sovplym.com

<http://www.sovplym.ru>