

# DC 5800с 9,2 кВт Р

Деталь № 9092



руководство  
пользователя

серийный №:

# Содержание

Меры безопасности _____	3	Гарантия _____	6
Технические данные _____	3	Устранение неисправностей _____	6
Описание _____	4	Запасные части _____	7-8
Эксплуатация _____	4	Сертификат CE _____	9
Обслуживание _____	5	Dustcontrol в мире _____	10
Аксессуары _____	6		

# Меры безопасности

Перед использованием устройства прочитайте все инструкции и сохраните данное руководство.

**Осторожно!** При использовании электрических устройств необходимо соблюдать основные меры предосторожности для снижения риска возникновения пожара, получения удара током и других травм:

## 1. Рабочая среда

Не используйте под дождем, в сырых или мокрых местах или в присутствии легко воспламеняемых жидкостей или газов.

## 2. Перенагрузка

Не позволяйте устройству работать при полностью закрытом входе. Следуйте правилам, соответствующим материалу с которым вы работаете. Не используйте устройство в целях, для которых оно не предназначено.

## 3. Травмы

Не допускайте контакта всасывающей трубы с телом. Сила всасывания может повредить сосуды в коже. Не производите самостоятельно ремонт электрических частей. Это может привести к травмам.

## 4. Шнур питания

Никогда не тяните устройство за шнур питания. Держите шнур в стороне от тепла и острых краев. Регулярно проверяйте шнур на наличие повреждений.

## 5. Важная деталь

При очистке и обслуживании устройства отсоединяйте шнур питания от источника питания.

## 6. Используйте устройство аккуратно

Держите устройство в чистоте и следите за плотностью прокладок и целостностью шланга. Следуйте инструкциям. Держите ручки чистыми от масла и смазки.

## 7. Проверка повреждений

Перед использованием, необходимо тщательно проверить устройство на отсутствие повреждений. Если какие-то части требуют ремонта, он должен быть произведен авторизованным сервисным центром Dustcontrol.

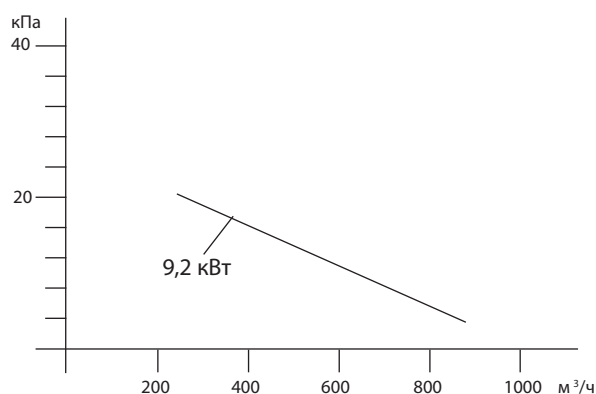
## 8. Предупреждение

Используйте аксессуары и запасные части из каталога Dustcontrol.

## ТЕХНИЧЕСКИЕ ДАННЫЕ

ВхШхД	1800x760x1150 мм
Вес	210 кг
Вход	108 мм φ
Мешок для сбора	50 л
Длина шланга 50мм	5-30м
Поток, макс	800м <sup>3</sup> /ч
Макс. разрежение	28 кПа
Потр. мощность	9,2 кВт
Фильтр тонк. оч.	8,4 м <sup>2</sup>
Степень очистки (DIN 24184/3)	99,9 %
Площадь микрофильтра	5 м <sup>2</sup>
Степень очистки микрофильтра (DOP)	> 99,97 %
Уровень шума *	< 75 dB(A)
Эффект. уровень шума	93 дБ

Мощность



## Описание

DC 5800с 9,2кВт Р это устройство с большой производительностью и прочной конструкцией, и, в то же время, компактное и мобильное. Очистка фильтра производится при помощи обратных импульсов воздуха, что значительно продлевает срок его службы. Турбопомпа оснащена клапаном сброса давления, предохраняющим устройство от перегрева.

Основной вид применения устройства это работа в полу-мобильных системах. Оно может быть размещено за пределами рабочей зоны и подключено к временной системе трубопроводов с диаметрами труб 110мм (для основной магистрали) и 76мм (для ответвлений). При работе с устройством рекомендуется использовать пресепаратор соответствующего объема. Основной вид применения устройства это работа в полу-мобильных системах. Оно может быть размещено за пределами рабочей зоны и подключено к временной системе трубопроводов с диаметрами труб 110мм (для основной магистрали) и 76мм (для ответвлений). При работе с устройством рекомендуется использовать пресепаратор соответствующего объема.

## Эксплуатация

Подсоедините устройство к подходящему источнику питания, следуя указаниям на шильде с серийным номером устройства. При обнаружении повреждений провода, необходимо его заменить.

Фильтр необходимо очищать 1-2 раза в день при постоянной работе или, если устройство оснащено мониторингом фильтра, при достижении красной зоны.

Для очистки фильтра:

1. Запустите устройство.
2. Закройте отсечной клапан на входе
3. Медленным, плавным движением откройте верх подняв ручку. Повторите 3-6 раз

4. Откройте отсечной клапан
5. Если монитор фильтра в зеленой зоне - работу можно продолжать, если в красной - повторите импульсы очистки. Если после нескольких повторений показатель состояния фильтра находится в красной зоне - фильтр необходимо заменить.

Пластиковый мешок следует менять только после очистки фильтра. Замену мешка следует производить, когда уровень пыли в нем ниже уровня клапана разгрузки на 5см. Необходимо запечатывать пластиковый мешок сразу после его снятия с устройства. Используйте только оригинальные пластиковые мешки.

## Обслуживание

В процессе очистки и обслуживания устройства, его необходимо отключать от источника питания. Регулярно проверяйте целостность кабеля питания.

Фильтр тонкой очистки необходимо заменять как минимум один раз в год. Используйте только оригинальные запасные части. Если устройство оснащено микрофильтром/HEPA фильтром, его следует заменять через каждые 300 часов работы. Выполнять данную операцию с использованием защиты для органов дыхания. Следите за тем, чтобы не подвергать незащищенных людей воздействию вредной пыли. Использованные фильтры следует запаковывать в пластиковый мешок и утилизировать соответствующим образом.

Производительность DC 5800a/c следует проверять не реже чем раз в год так как он может использоваться с опасными материалами. Изношенные детали необходимо заменять.

Никогда не рискуйте при работе с DC 5800a/c, используйте только оригинальные запасные части.

Турбонасос нужно проверять и смазывать не реже раза в год.

1. Включите турбонасос и проверьте наличие посторонних звуков при его работе

2. Выключите турбонасос и отключите устройство от сети

3. При смазывании подшипников насоса необходимо использовать литиевую смазку (арт. 9683)

- задний подшипник смазывается после снятия защитной крышки

- проверьте состояние смазки. Заполните пустоту свежей смазкой на 2/3.

- замените O-кольцо (арт. 4789) и установите защитную крышку на место

4. Проверьте все кабели и соединения. Устраните повреждения, если таковые имеются.

## Аксессуары

Описание	Дет. №	Другие аксессуары приведены в каталоге Dustcontrol
Пласт. мешки, станд.	4614	
Фильтр тонкой очистки	4292	
Микрофильтр	4017	

## Гарантия

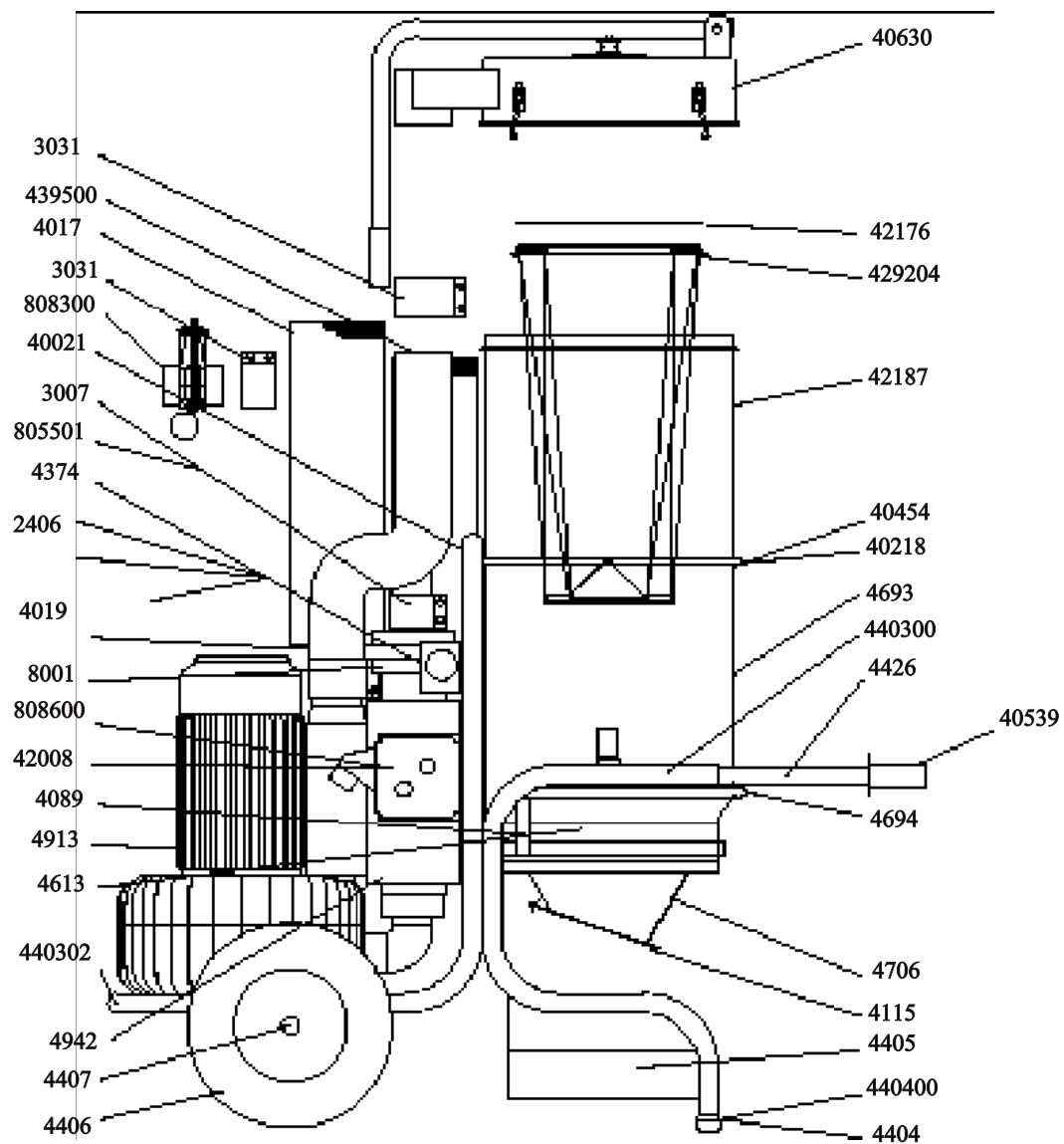
Период гарантии составляет 18 месяцев и покрывает брак при производстве. Гарантия сохраняется при условии что устройство используется в нормальных условиях, для тех целей для которых оно предназначено и правильно обслуживается.

Нормальный износ гарантией не покрывается. Если ремонт выполняется не специалистами Dustcontrol и не авторизованным дилером, гарантия автоматически аннулируется. Никаких других гарантийных обязательств не применяется.

## УСТРАНЕНИЕ НЕИСПРАВНОСТЕЙ

Неисправность	Причина	Решение
Мотор не запускается	Устройство не подключено Защита от перегрева	Проверьте подключение Подождите 5 минут
Мотор останавливается сразу после запуска	Неисправен предохранитель Термо перегрузка настроена не верно	Замените предохранитель Требуется настройка электриком.
Вентилятор работает но всасывания не происходит	Шланг не подсоединен Шланг забит Нет мешка/контейнера в циклоне Насос вращается в обратн. сторону	Подсоедините шланг Найдите и устраните засор Установите мешок/контейнер. Вызовите электрика для смены фаз.
Вентилятор работает но всасывание слабое	Шланг порван Засорен фильтр Шланг длинный или маленький Шланг перегнут Неправильно установлена верхняя часть устройства Циклон забит пылью	Замените или почините шланг Очистите или замените фильтр Замените шланг Найдите и устраните перегиб Проверьте установку Снимите верхнюю часть и прочистите его
Из устройства выдувается пыль	Фильтр пробит или ослаблено его крепление	Проверьте фильтры и замените замените при необходимости
Непонятные звуки из устройства		Вызовите сервисную службу

## Запасные части



## Запасные части

Дет. №	Описание	Дет. №	Описание	Дет. №	Описание
2406	Шланг для сжатого воздуха	42176	Кольцо зажим	4613	Лента
3007	Муфта 76	42187	Входное сопло	4614	Пластиковый мешок
3031	Хомут 110	429204	Фильтр тонкой очистки	4693	Кольцо-модуль
40021	Крепление циклона	4374	Ниппель	4694	Фиксирующее кольцо
4017	НЕРА фильтр	439500	Труба	4706	Разгрузочный конус
4019	Крепление микрофильтра	440300	Шасси циклона	4913	Турбопомпа 9,2 кВт
40218	Прокладка	440302	Шасси насоса	4942	Глушитель
40454	Фиксирующее кольцо	4404	Резиновая прокладка	8001	Вакуумный клапан
40539	Пластиковая ручка	440400	Опора	805501	Манометр
40630	Крышка	4405	Держатель мешка	808300	Заглушка Ø 110 мм
		4406	Колесо	808600	Стартер 9.2 кВт



**DC 5800a**



## **ЗАЯВЛЕНИЕ О СООТВЕТСТВИИ**

Мы несем полную ответственность за соответствие данного продукта стандартам и документам в соответствии со следующими Директивами; 98/37/EG, AFS 1994:48, AFS 1992:2 ASBESTOS и EN 60204-1.

Серийный номер и год выпуска указываются на маркировочной пластине на устройстве.

Для работы с опасной пылью, такой как асбестовая, устройство необходимо оснастить микрофильтром.

При внесении любых изменений без разрешения или использование неоригинальных фильтров, мы снимаем с себя вышеобозначенную ответственность.

# DUSTCONTROL B MIPE

**SE - Head Office**  
**Dustcontrol AB**  
**Box 3088**  
**Kumla Gårdsväg 14**  
**SE-145 03 Norsborg**  
**Tel: +46 8 531 940 00**  
**Fax: +46 8 531 703 05**  
**support@dustcontrol.se**  
**www.dustcontrol.com**

**AT**  
Dustcontrol Ges.m.b.H.  
Herzog-Odilo-Straße 101  
AT-5310 Mondsee  
Tel: +43 62 32-39 72-0  
Fax: +43 62 32-39 72-6  
info@dustcontrol.at  
www.dustcontrol.at

**CA**  
Dustcontrol Canada Inc.  
664 Welham Road  
CA-Barrie, Ontario L4N 9A1  
Tel: +1 705 733 1613  
Toll free: +1 877 844 8784  
Fax: +1 705 733 1614  
info@dustcontrol.ca  
www.dustcontrol.ca

**CH**  
Rosset Technik Maschinen  
und Werkzeuge AG  
Ebersmoos  
CH-6204 Sempach-Stadt  
Tel: +41 41 462 50 70  
Fax: +41 41-462 50 80  
info@rosset-technik.ch  
www.rosset-technik.ch

**DE**  
Dustcontrol GmbH  
Siedlerstraße 2  
DE-71126 Gäufelden-  
Nebringen  
Tel: +49 70 32-97 56 0  
Fax: +49 70 32-97 56 33  
info@dustcontrol.de  
www.dustcontrol.de

**DK**  
aktieselskabet 4a  
Greve Main 31  
DK-2670 Greve  
Tel: +45 4332 1200  
Fax: +45 4332 1410  
greve@4a.dk  
www.4a.dk

Dansk Procesventilation ApS  
Vangeleddet 73  
DK-2670 Greve  
Tel: +45 61 270 870  
info@dansk-procesventilation.dk  
www.dansk-procesventilation.dk

[www.dustcontrol.com](http://www.dustcontrol.com)

**ES**  
Barin, s.a.  
C/ Cañamarejo, Nº 1  
Poligono Industrial  
Rio de Janeiro  
ES-28110 Algete - Madrid  
Tel: +34 91 6281428  
Fax: +34 91 6291996  
info@barin.es  
www.barin.es

**FI**  
Dustcontrol FIN OY  
Valuraudankuja 6  
FI-00700 Helsinki  
Tel: +358 9-682 4330  
Fax: +358 9-682 43343  
dc@dustcontrol.fi  
www.dustcontrol.fi

**FR**  
Dustcontrol AB France  
Box 3088  
Kumla Gårdsväg 14  
SE-145 03 Norsborg  
Tel: +46 8 53194016  
Fax: +46 8 531 703 05  
hk@dustcontrol.se  
www.dustcontrol.com

**HU**  
Vandras Kft  
HU-1211 Budapest  
Kossuth L. u. 65 III.29  
Tel: +36-1-427-0322 Mo-  
bile: +36-20-9310-349  
Fax: +36-1-427-0323  
vandras@t-online.hu  
www.vandras.hu

**IT**  
Airum srl  
Via dell'idraulico 4  
Zona Roveri IT-40127  
Bologna Tel: +39 051  
6025072 Fax: +39  
051 534778 in-  
fo@airum.com  
www.airum.com

**KR**  
E. S. H Engineering Co.  
671-267 Sungsu1ga 1dong  
Sungdonggu (P.O)133-112  
KR-Seoul Korea  
Tel: +82 (0)2 466 7966  
Fax: +82 (0)2 466 7965  
lgo98@kornet.net  
www.esheng.co.kr

**MY**  
Blöndal Städa (M) Sdn. Bhd.  
Blöndal Building, Jalan Penyair,  
Section U1, Off jalan Glenmarie,  
MY-40150 Shah Alam  
Tel: +60 603 5569 1888  
Fax: +60 603 5569 1838  
plim@blondal.net  
www.blondal.net

**BENELUX**  
All In Techniek Nunspeet B.V.  
Industrieweg 62 D-E  
NL-8071 CV Nunspeet  
Tel: +31 341-25 07 26  
Fax: +31 341-25 07 36  
info@allintechnik.nl  
www.allintechnik.nl

**NO**  
Teijo Norge A.S  
Husebysletta 21  
Postboks 561  
NO-3412 Lierstranda  
Tel: +47 3222 6565  
Fax: +47 3222 6575  
firmapost@teijo.no  
www.teijo.no

**PL**  
Roboprojekt Sp. z. o.o.  
ul. Kielecka 30  
PL-42-470 Siewierz  
Tel: +48 32 672 89 16  
Fax: +48 32 672 88 08  
roboprojekt.arw@roboprojekt.pl  
www.roboprojekt.pl

**PT**  
Metec-Mecano Técnica, Lda.  
Campo Pequeno, 38  
PT-1000-080 Lisboa  
Tel: +351 21 7970291  
Fax: +351 21 7963485  
geral@metec.pt  
www.metec.pt

**RU**  
ЗАО "СовПлим"  
ш. Революции, 102-2  
RU-195279, С.-Петербург  
Тел: +7-812-33-500-33  
Факс: +7-812-227-26-10  
avs@sovplym.com  
www.sovplym.com

**UK**  
Dustcontrol UK Ltd.  
Old Barn, Home Farm  
Business Park  
Church Way, Whittlebury,  
Northants NN12 8XS  
England - GB  
Tel: +44 1327 858001  
Fax: +44 1327 858002  
sales@dustcontrol.co.uk  
www.dustcontrol.co.uk

**US**  
Dustcontrol Inc.  
6720 Amsterdam Way  
US-Wilmington NC 28405  
Tel: +1 910-395-1808  
Fax: +1 910-395-2110  
info@dustcontrolusa.com  
www.dustcontrolusa.com